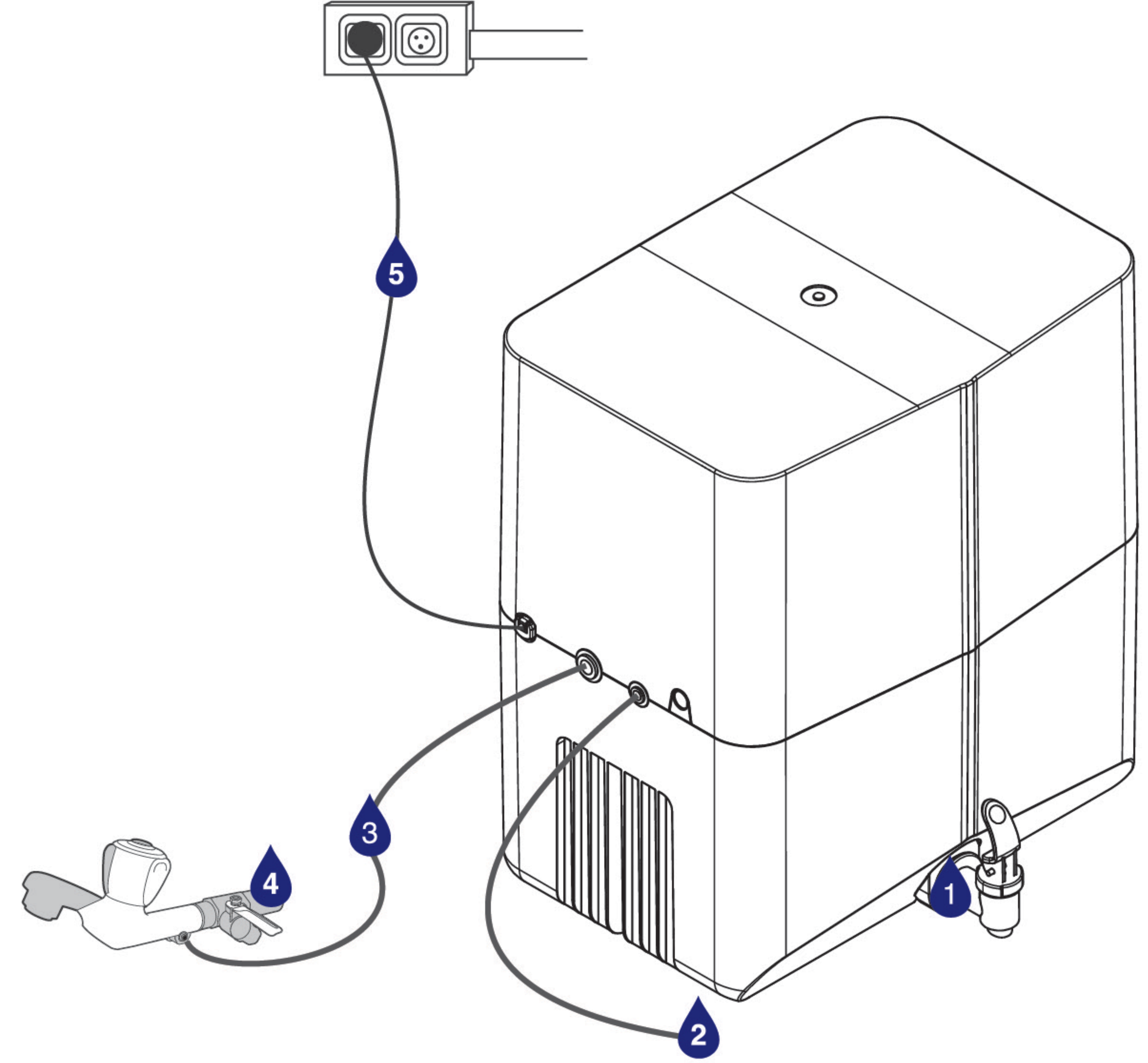




পিওরইট পরিবারে
স্বাগতম
ব্যবহার নির্দেশিকা

WR2640B

আপনার পিওরইট ম্যারিনা - কে জানুন



- ০১. ওয়াটার ট্যাপ
- ০২. রিভেস্ট ওয়াটার টিউব
- ০৩. ইনলেট ওয়াটার টিউব

- ০৪. বল ভালভ ডিভাইস
- ০৫. ইলেক্ট্রিক্যাল আউটলেট

অনন্য বৈশিষ্ট্যসমূহ



১০০% RO পিউরিফাইড পানি

সম্পূর্ণ RO দ্বারা পিউরিফাইড, যা ভাইরাস, ব্যাকটেরিয়া, ক্ষতিকর রাসায়নিক পদার্থ এবং ভারী ধাতু^১ অপসারণ করে।



RO+UV প্রযুক্তির মাধ্যমে অত্যাধুনিক ৭ স্তরের পিউরিফিকেশন

আপনার পান করা প্রতিটি পানির ফোটা সুস্বাদু এবং সবসময় নিরাপদ।



UV LED ইন ট্যাংক স্টেরিলাইজেশন

ইন ট্যাংক UV-LED ভাইরাস এবং ব্যাকটেরিয়া অপসারণ করে।



মিনারেল এনহ্যান্সার কাট্রিজ

ক্যালসিয়াম এবং ম্যাগনেসিয়ামের মতো প্রয়োজনীয় মিনারেল যোগ করে পানিকে সমৃদ্ধ করে।



পানি সশ্রুয়ে অনন্য

এর কার্যকরী পরিশোধন প্রক্রিয়ার মাধ্যমে ৪৫%* পর্যন্ত বিশুদ্ধ পানি পরিশোধন সম্ভব।



স্মার্ট ফিল্টার ইন্ডিকেটর

অ্যাডভান্সড অ্যালার্ট সিস্টেম ফিল্টারের মেয়াদ শেষ হওয়ার ১৫ দিন ** আগে আপনাকে সতর্ক করে দেবে। ফিল্টার পরিবর্তন না করা হলে অটো শাট অফ পানির প্রবাহ বন্ধ করে দেয়।



বিশাল ৬ লিটারের পানি ধারণ ক্ষমতা

নিশ্চিত করে সব সময় বিশুদ্ধ পানি।



২০ লিটার / ঘণ্টা পর্যন্ত হাই স্পিড পিউরিফিকেশন*

RO মেমব্রেন ডিভাইসটির পানির ট্যাংকটি দ্রুত বিশুদ্ধ পানি দিয়ে পূর্ণ করতে পারে।



মেমব্রেন রক্ষাকারী

এটা RO মেমব্রেনের উপাদানগুলিকে ক্যালকিং, দুর্গন্ধ এবং দূষণ থেকে রক্ষা করে নিশ্চিত করে যেন RO মেমব্রেন আরো দীর্ঘস্থায়ী হয়।



USEPA কমপাইন্সেন্ট**

কঠোর সফট স্ট্যান্ডার্ড মেনে ১ লিটার পানি থেকে ১ কোটি ভাইরাস এবং ১০ কোটি ব্যাকটেরিয়া অপসারণ করতে পারে।



১০০% ফুড গ্রেড প্লাস্টিক*

* আন্ডার টেস্ট কন্ডিশন। ইনপুট টিডিএস - ৭৫০ পিপিএম, টার্বিডিটি - <২ এনটিইউ, ইনপুট চাপ - ১০ পিএসআই, ইনপুট হার্ডনেস - ৩০০ পিপিএম, মোট অ্যালক্যালিনিটি ৬০ পিপিএম, আয়রন < ০.৩ পিপিএম, ক্রি ক্লোরাইন < ০.২ পিপিএম এবং পানির তাপমাত্রা ২৫ ডিগ্রী সেলসিয়াস।

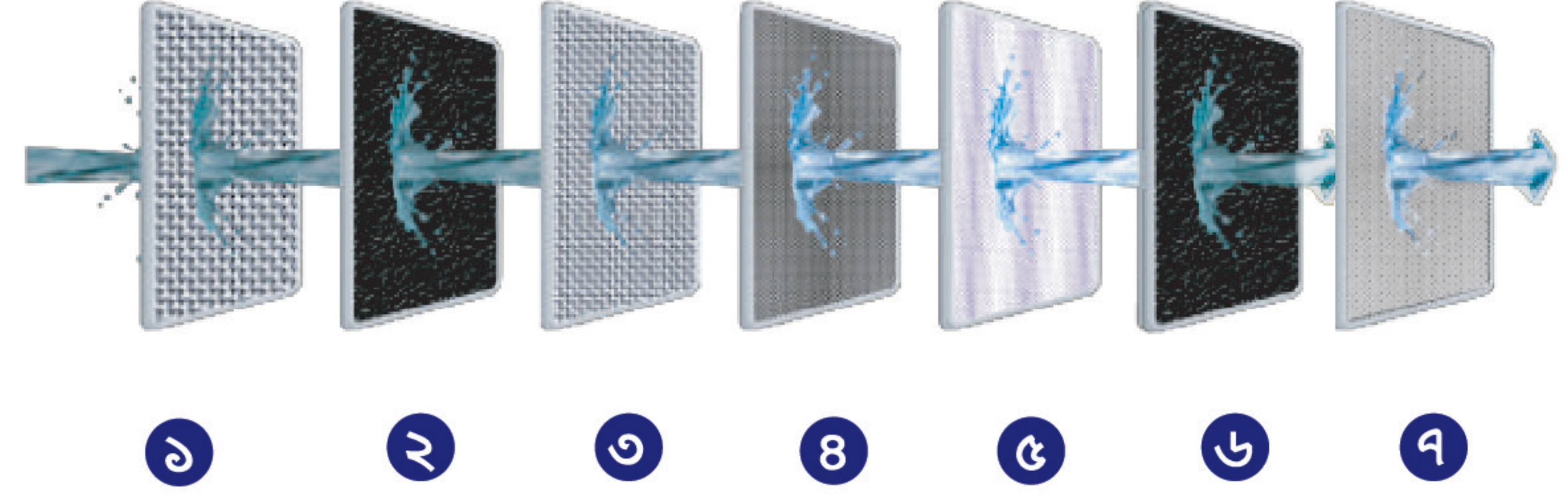
** অ্যাডভান্সড অ্যালার্ট সিস্টেম আপনাকে প্রতি ২০০ ঘণ্টা পাম্প চালানোর সময় শেষ হওয়ার ১৫ দিন আগে বা ১৫ ঘণ্টা আগে সতর্ক করে SF পরিবর্তন করতে। ইহা আপনাকে প্রত্যেক ৪০০ ঘণ্টায় SF ও GKK পরিবর্তন করতে। নির্ধারিত সতর্কতার সময় পিউরিফায়ারটি সূঁচ-অন অবস্থায় থাকলেই কেবলমাত্র পিউরিফায়ার সতর্কবার্তাটি জানাবে। নির্ধারিত সতর্কতার সময় শেষ হওয়ার পরে, GKK-এর জন্য স্বয়ংক্রিয়ভাবে পানির Auto Shut-Off সক্রিয় হয়ে যাবে।

পানির সংস্পর্শে আসে এমন সমস্ত পার্টস

প্রতি লিটার পানি থেকে ১ কোটি ভাইরাস এবং ১০ কোটি ব্যাকটেরিয়া অপসারণ করে USEPA GERM KILL স্ট্যান্ডার্ড গাইডকে অতিক্রম করেছে।

^ হেভি মেটাল বলতে নির্দিষ্ট পরিমাণ আইরন এবং লেড বোঝানো হয়েছে

অনন্য প্রযুক্তি



উক্ত ছবি ফিল্টারেশনের গ্রাফিক্যাল প্রেসেন্টেশন মাত্র

১. I-সেডিমেন্ট ফিল্টার

ছোট ছোট এবং অমসৃন অপরিষ্কার / ময়লা কণা অপসারণ করে এবং কার্বন ফিল্টারের আয়ু বৃদ্ধি করে।

২. Pre-RO কার্বন ফিল্টার

ক্লোরিন এবং অপরিষ্কৃত জৈব, যেমন : ক্ষতিকারক কীটনাশক অপসারণ করে। এছাড়াও বাজে স্বাদ এবং দুর্গন্ধ, যা পানিতে থাকা জৈবিক যৌগ থেকে তৈরি হয় তা পরিশোধন করে।

৩. Mesh ফিল্টার

পানিতে অবশিষ্ট ছোট ছোট এবং অমসৃন ময়লা কণা অপসারণ করে।

৪. RO মেমব্রেন

ভাইরাস, ব্যাকটেরিয়া, ক্ষতিকর রাসায়নিক পদার্থ এবং ভারী ধাতু^১ অপসারণ করে যা বিভিন্ন পানিবাহিত রোগ

যেমন: টাইফয়েড, জডিস, ডায়রিয়া এর জন্য দায়ী।

৫. Post কার্বন ফিল্টার

এটি পলিশার হিসাবে কাজ করে এবং পরিশোধিত পানির স্বাদ বৃদ্ধি করে।

৬. মাইক্রোফিল্ট্রেশন ফিল্টার

মাইক্রোফিল্ট্রেশন মেমব্রেন Post RO এর পরবর্তী ধাপ, যা অতিরিক্ত ফিল্ট্রেশনের মাধ্যমে ব্যাকটেরিয়া এবং ভাইরাস হতে এক্সট্রা সেফ পানি নিশ্চিত করে।

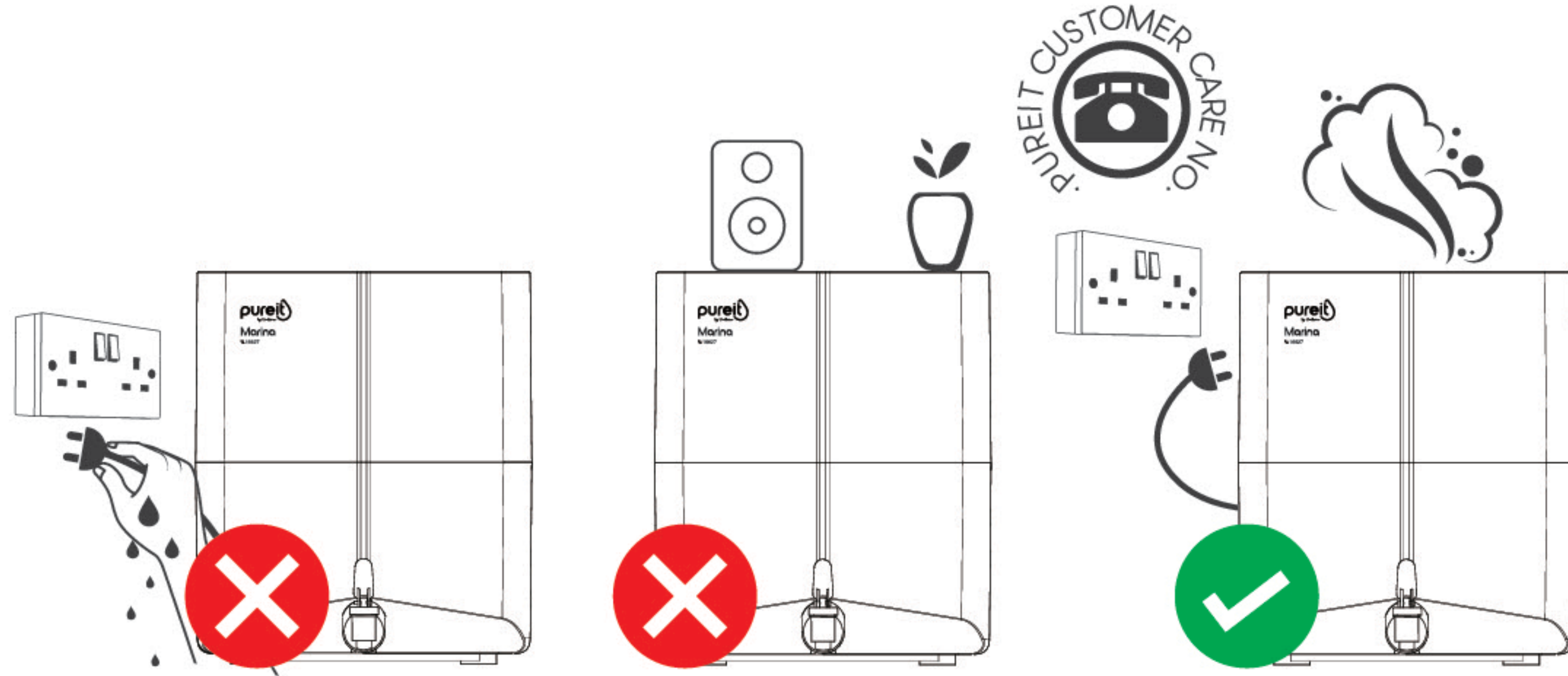
৭. UV-LED

এটি একটি অতিরিক্ত স্তর, যা সম্পূর্ণ নিরাপদ পানি প্রদানের জন্য নিষ্ক্রিয় ৯৯.৯৯% ভাইরাস, ব্যাকটেরিয়া, ক্ষতিকর রাসায়নিক পদার্থ এবং ভারী ধাতু^১ অপসারণ করে।

আপনার পিওরইট ম্যারিনা যেভাবে ইন্সটল করবেন

১. পিউরিফায়ারটি অবশ্যই দক্ষ পিওরইট টেকনিশিয়ান দ্বারা স্থাপন করতে হবে।
২. এটি দেয়ালের সাথে সংযুক্ত করে অথবা টেবিলের উপর রেখে ব্যবহার করা যেতে পারে।
৩. পিউরিফায়ারটিকে পিঁপড়া / অন্যান্য পোকামাকড় মুক্ত স্থানে রাখতে হবে।
৪. পিউরিফায়ারটিকে লম্বাভাবে ঝোলানো পানির সংযোগের কাছাকাছি রাখতে হবে (২মিটারের বেশি নয়)।
৫. পিউরিফায়ারটিকে কোনো বৈদ্যুতিক সকেটের উপর প্রতিস্থাপন করবেন না।
৬. পনের পাইপগুলোকে বেশি বাকানো থেকে বিরত থাকুন।
৭. কোন বর্ধিত তার ব্যবহার করবেন না।
৮. পিউরিফায়ারটি ইন্সটলেশন পূর্বে পানির চাপ পরীক্ষা করুন।
৯. পিউরিফায়ারটি ইন্সটলেশন পূর্বে আপনাকে পানির ইনলেট প্রেসার চেক করতে হবে যা ৫ থেকে ৩০ পি এস আই এর মধ্যে থাকতে হবে।
১০. পিউরিফায়ারটিকে কোনো গরম পানির ট্যাপের সাথে সংযুক্ত করা যাবেনা।
১১. অনুগ্রহ করে রিজেক্ট লাইনের পাইপটিকে সরাসরি নিষ্কাশনে প্রবেশ করাবেন না (এটি নিষ্কাশনের উপর ঝুলিয়ে রাখুন)
১২. অনুগ্রহ করে ইউনিটটিকে এমন জায়গায় রাখুন যেখানে এটি ঠাণ্ডায় জমে যাবেনা অথবা সরাসরি সূর্যের সংস্পর্শে আসবে না। সেই স্থান পর্যন্ত বায়ু চলাচল নিশ্চিত করুন।

নিজেকে নিরাপদ রাখুন:



১. রিজেক্ট-পানির টিউবে জমা হওয়া পানি পানের উপযোগী নয়। তবে, এই পানি বাগানের এবং মেঝে পরিষ্কারের কাজে ব্যবহার করা যাবে।
২. ডেজা হাতে পাওয়ার কর্ড সংযুক্ত এবং বিচ্ছিন্ন করা যাবে না। বৈদ্যুতিক শক এবং অগ্নিকাণ্ডের ঝুঁকি দূর করার জন্য নিশ্চিত হতে হবে যে প্লাগটি সংযুক্ত এবং বিচ্ছিন্ন করার সময় ডেজা নয়।

৩. দুর্ঘটনা এড়ানোর জন্য কর্ডটি তারের সংযোগস্থল থেকে দূরে রাখুন। কর্ডটিকে কখনোই কার্পেটের নিচে এবং তাপমাত্রা নিরোধক, রেডিয়েটর, স্টোভ এবং হিটারের কাছাকাছি রাখবেন না।
৪. যদি পাওয়ার কর্ডটি নষ্ট হয়ে যায়, সেটি পরিবর্তন করতে হবে এবং পুনরায় ব্যবহার করা যাবে না।
৫. যদি ধোয়া অথবা পোড়া গন্ধ নির্গত হয় তবে দ্রুত প্লাগ খুলে ফেলুন এবং পিওরইট কেয়ারলাইনে কল করবেন।
৬. বাড়ি পরিবর্তনের সময় পিউরিফায়ারটিকে পিওরইট - এর সার্ভিস টেকনিশিয়ান দ্বারা যথাযথভাবে পরীক্ষা এবং প্যাকেজিং করবেন।
৭. অনুগ্রহ করে বল ভালভটি বন্ধ করার সময় বৈদ্যুতিক প্রবাহ বন্ধ করবেন।
৮. আপনার বাড়ি স্থানান্তর করার সময়, পিউরিফায়ারটি পিওরইট টেকনিশিয়ান দ্বারা যথাযথভাবে পরিদর্শন ও প্যাক করাবেন এবং স্থানান্তরকালীন সতর্কতার সাথে স্টোরেজ ট্যাংক থেকে পানি অপসারণ করে পিউরিফায়ারটি যথাযথ ভাবে প্যাক করুন।
৯. পিউরিফায়ার থেকে নির্গত পানিতে কিছু অতিমুদ্র উদ্ভিদজাত উপাদান থাকতে পারে, যা নিরাপদ এবং স্বাভাবিক প্রাপ্তবয়স্ক ও শিশুদের জন্য কোন স্বাস্থ্যঝুঁকি তৈরি করে না।

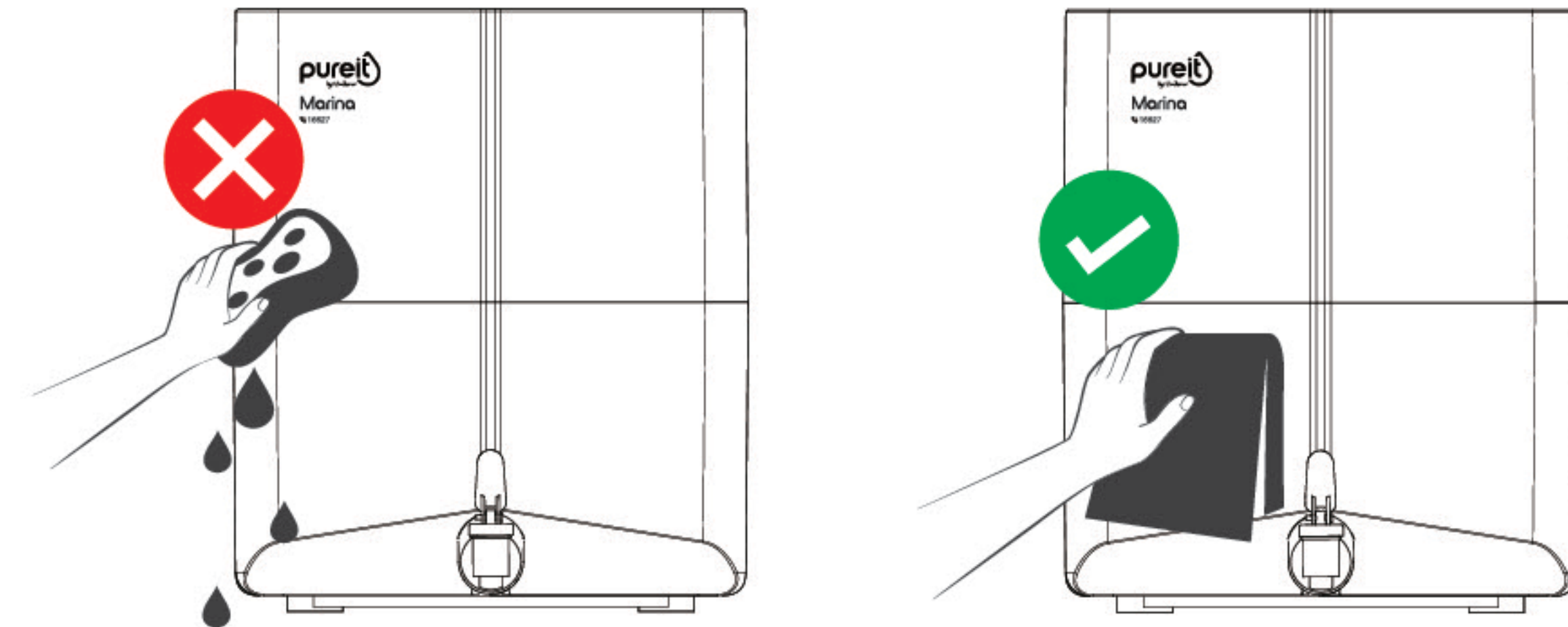
আপনার পিওরইট ম্যারিনা যেভাবে যত্ন নিবেন

স্টোরেজ ট্যাংক

১. ১৫ দিন পর পর স্টোরেজ ট্যাংকের সব পানি ট্যাপ দিয়ে ফেলে দিন।
২. ২ দিনের বেশি আপনার অব্যবহৃত পানি সবসময় স্টোরেজ ট্যাংক থেকে ফেলে দিন।
৩. বাহ্যিক উপাদান (যেমনঃ ধুলো, পিঁপড়া ও অন্যান্য পোকামাকড়) স্টোরেজ ট্যাংকে যাতে ঢুকতে না পারে, এতে পরিশুদ্ধ পানির মান খারাপ হতে পারে।

অন্যান্য গুরুত্বপূর্ণ নির্দেশনা

১. যখন আপনি বাইরে থাকবেন এবং বিল্ডিং ওভারহেড ট্যাংক পরিষ্কার করবেন সবসময় নিশ্চিত করবেন যেন বৈদ্যুতিক সংযোগ এবং বল ভালভ বন্ধ থাকে।
২. পিউরিফায়ারের উপর কোনো ভারী বা ধারালো বস্তু রাখবেন না।
৩. অনুগ্রহ করে ব্যবহৃত দ্রব্যসামগ্রী, যেমন: সেডিমেন্ট ফিল্টার, কার্বন ফিল্টার এবং মেমব্রেনগুলো অন্যান্য গৃহস্থলি বর্জ্যের সাথে মিউনিসিপালটির বর্জ্য ফেলার স্থানে ফেলুন।



নিষ্পত্তি নির্দেশিকা (বৈদ্যুতিক): অনিয়ন্ত্রিত বর্জ্য অপসারণের ক্ষেত্রে পরিবেশ এবং মানব স্বাস্থ্য এর সম্ভাব্য ক্ষতি রক্ষা করতে হলে বৈদ্যুতিক সরঞ্জামসমূহের সংযোগ বিচ্ছিন্ন করুন যেমন পাওয়ার স্প্লাই অ্যাডাপ্টর। কন্ট্রোল সার্কিট, এলইডি প্যানেল এবং অন্যান্য ধরনের বর্জ্য দায়িত্বসহ সার্টেইনেবল ব্যবহার প্রোমোট করতে রিসাইকেল করুন। যে খুচরা বিক্রেতার কাছ থেকে আপনি এই পণ্যটি কিনেছেন তার সাথে যোগাযোগ করুন বা পরিবেশগতভাবে নিরাপদ রিসাইকেল করার জন্য এই আইটেমগুলি কোথায় এবং কীভাবে নেওয়া যেতে পারে তা সম্পর্কে বিস্তারিত জানতে স্থানীয় সরকারী অফিসের সাথে যোগাযোগ করুন।



Buzzer ইন্ডিকেশন সিস্টেম বিবরণী

Pureit Marina	
স্ট্যাটাস	বর্ণনা
১ সংক্ষিপ্ত বিপ প্রতি ৬০ মিনিটে	SF পরিষ্কার* বা পরিবর্তনের সময় হয়েছে (সহায়তার জন্য ১৬৬২৭ এ কল করুন)
১ সংক্ষিপ্ত বিপ প্রতি ৯৫ মিনিটে	GKK পরিবর্তনের সময় হয়েছে (সহায়তার জন্য ১৬৬২৭ এ কল করুন)
২ সংক্ষিপ্ত বিপ প্রতি ১৫ মিনিটে	GKK পরিবর্তন করতে হবে (সহায়তার জন্য ১৬৬২৭ এ কল করুন)
সংক্ষিপ্ত-দীর্ঘ-সংক্ষিপ্ত বিপ প্রতি ১ মিনিটে	কুটি হয়েছে (সহায়তার জন্য ১৬৬২৭ এ কল করুন)
ডিভাইস পারফরমেন্স (পিওরইট টেস্ট কন্ডিশনে*)	
রিকভারি %	: ৪৫% পর্যন্ত
পিউরিফিকেশন ক্ষমতা (RO মেমব্রেন)	: ~ ৬০০০ লিটার
পিউরিফিকেশন রেট	: প্রতি ঘণ্টায় ২০ লিটার পর্যন্ত
*বিস্তারিত জানতে ম্যানুয়াল দেখুন।	
<p>সহায়তার জন্য ডিভাইসের পানি সরবরাহ বন্ধের সময় ইলেক্ট্রনিক সিস্টেমের সমস্যা সমাধানের জন্য ১৬৬২৭ এ কল করুন।</p> <p>সহায়তার জন্য কল করুন পিওরইট কেয়ারলাইন ১৬৬২৭</p>	

প্রায় ২০০ ঘণ্টা পাম্প চালানোর পরে সেডিমেন্ট ফিল্টার পরিষ্কার/প্রতিস্থাপন করার জন্য Buzzer শোনা যাবে। আপনি সেডিমেন্ট ফিল্টার (SF) পরিষ্কার করতে পারেন বা নামমাত্র মূল্যে সেডিমেন্ট ফিল্টার (SF) ফিল্টার প্রতিস্থাপন করতে পিওরইট কেয়ারলাইন ১৬৬২৭ এ কল করুন।

প্রায় ৪০০ ঘণ্টা পাম্প চলার সময় পরে ফিল্টার প্রতিস্থাপন করার জন্য জার্মকিল কিট (GKK)-এর Buzzer শোনা যাবে। ফিল্টার না বদলানো হলে তা পিউরিফাইং বন্ধ করে দিবে। সাধারণত এক জার্মকিল কিট (GKK) ৬০০০ লিটার* বিশুদ্ধ পানি প্রদান করতে সক্ষম। সহায়তার জন্য পিওরইট কেয়ারলাইন ১৬৬২৭ এ কল করুন।

উল্লিখিত Buzzer এর অপারেটিং লজিক ক্রমানুসারে সর্বদা পুনরাবৃত্তি ঘটবে।
ইন্টারনাল সেডিমেন্ট ফিল্টার অ্যাসেম্বলি: ~ ৩০০০ লিটার বা ~২০০ ঘণ্টা পাম্প চলমান সময় যা আগে পূর্ণ হয়।
RO মেমব্রেন: ~ ৬০০০ লিটার বা ~৪০০ ঘণ্টা পাম্প চলমান সময় যা আগে পূর্ণ হয়।
কন্সট্রাক্ট পোস্ট কার্বন + মিনারেল: ৬ মাস ব্যাবহারের পর একবার।
মাইক্রো-ফিল্টারেশন মেমব্রেন: ~ ৬০০০ লিটার বা ~৪০০ ঘণ্টা পাম্প চলমান সময় যা আগে পূর্ণ হয়।

উল্লিখিত লাইফটাইম পিওরইট টেস্ট কন্ডিশনে* পরীক্ষার ক্ষেত্রে প্রযোজ্য। টেস্ট কন্ডিশনের মেনশনকৃত প্যারামিটার থেকে যদি পানির কোয়ালিটি কন্ডিশনে খারাপ হয় তবে ফিল্টার উল্লিখিত সময়ের পূর্বে পরিবর্তন করতে হতে পারে।

প্রযুক্তিগত বিবরণী*

পিওরইট ম্যারিনা	
মডেল	পিওরইট ম্যারিনা
ডিভাইস ডাইমেনশন (উচ্চতা, প্রস্থ, দৈর্ঘ্য)	২৭৪ X ৩২৫ X ৩৮০ (ইঞ্চি)
ওয়েট (সম্পূর্ণ ইউনিট)	৫.৬৯৬ কেজি
প্রবাহের হার	প্রতি ঘণ্টায় ২০ লিটার পর্যন্ত
স্টোরেজ ট্যাংকের ধারণক্ষমতা ^১	৭ লিটার
৭ স্তরের পিউরিফিকেশন প্রযুক্তি	i-সেডিমেন্ট ফিল্টার, Pre-RO কার্বন ফিল্টার, i-সেডিমেন্ট ফিল্টার +RO মেমব্রেন, Post কার্বন ফিল্টার, মাইক্রোফিল্ট্রেশন ফিল্টার, UV-LED
মেমব্রেনের ধরণ	থিন ফিল্ম কম্পোসিট স্পাইরাল উইড
পাল্পের ধরণ	ডায়াফ্রাম পাল্প, ২৪V ডিসি
% রিকভারি ^২	৪৫% পর্যন্ত
টিডিএস হ্রাসকরণ ^৩	সর্বোচ্চ ৯০%
প্রবেশকৃত পানির পিএইচ (PH) সীমা	পিএইচ পরিসীমা ৬.৫-৮.৫
প্রবেশকৃত পানির তাপমাত্রার সীমা	তাপমাত্রা পরিসীমা ১০°C - ৪০°C
ইনপুট পাওয়ার	৩৭ ওয়াট
প্রেসার রেটিং	সর্বনিম্ন ৫ PSI, সর্বোচ্চ ৩০ PSI ^৪
ইনপুট ভোল্টেজ	১০০ - ২৪০ VAC, ৫০/৬০ Hz (ডিভাইসটি ১০০ থেকে ৩০০ V AC পর্যন্ত ভোল্টেজ ওঠানামা সহ্য করতে পারে)
নির্মাণের উপাদান	ফুড গ্রেড প্লাস্টিক
পাওয়ার কর্ডের দৈর্ঘ্য	১.৫ মিটার
প্রবেশকৃত পানিতে মোট দ্রবীভূত পদার্থ	২০০০ পি পিএম পর্যন্ত
প্রবেশকৃত পানিতে মোট হার্ডনেস	৫০০ মিলিগ্রাম / লিটার (সর্বোচ্চ)
প্রবেশকৃত পানিতে আয়রন	০.৩ মিলিগ্রাম / লিটার (সর্বোচ্চ) ^৫
প্রবেশকৃত পানিতে টারবিডিটি	১ NTU (সর্বোচ্চ)
Germkill Kit™ GKK	
নির্মাণের উপাদান	ফুড গ্রেড প্লাস্টিক
জিকেকে	i-সেডিমেন্ট ফিল্টার (সেডিমেন্ট ফিল্টার + এক্টিভেটেড কার্বন+ পিপি ব্লিড + অ্যান্টি স্কেল্যান্ট + মেশ) - ১ টি RO মেমব্রেন অ্যাসেম্বলি- ১ টি কন্সট্রাক্ট পোস্ট কার্বন + মিনারেল ফিল্টার - ১ টি মাইক্রো-ফিল্টারেশন ফিল্টার - ১ টি

এবং Germkill কর্মক্ষমতা মান
যুক্তরাষ্ট্র অবস্থিত এনভায়রনমেন্টাল প্রোটেকশন এজেন্সি (EPA) এর মাইক্রোবায়োলজিক্যাল ভাবে সুপেয় নিরাপদ পানির কঠোর আন্তর্জাতিক মানদণ্ড দ্বারা স্বীকৃত

১. চলন্ত পানির ক্ষেত্রে ৭.৫।
 ২. প্রবেশকৃত প্রবাহের মাত্রা এবং রিকভারি স্ট্যান্ডার্ড টেস্ট কন্ডিশনের উপর নির্ভর করে এবং প্রবেশকৃত পানির মান, টিডিএস, চাপ এবং ফিল্টার উপাদানের অয়ুর উপর নির্ভর করে পরিবর্তিত হতে পারে।
 ৩. প্রবেশকৃত পানির মান এবং টিডিএস এর পরিমাণ উপর নির্ভর পানির পানের গুরুত্বপূর্ণ নির্ধারণক।
 ৪. যদি প্রবেশকৃত চাপ ৩০ পিএসআই-এর বেশি হয়, অনুগ্রহ করে কোম্পানির যোগান দেওয়া প্রেশার রিডিউসিং ভালভ অতিরিক্ত খরচে স্থাপন করবেন। যদি প্রবেশকৃত চাপ ৫ পিএসআই-এর কম হয়, তাহলে আপনাকে অতিরিক্ত খরচ দিয়ে 'বুস্টার পাম্প' কিনতে হবে। যে বাড়িতে চাপ ৬০ পিএসআই এর বেশি সেখানে যন্ত্রটি স্থাপন করা উচিত হবে না। যদি আপনি পানিতে গন্ধের সমস্যা অনুভব করেন, তাহলে যন্ত্রে দেওয়া Post-RO কার্বন ফিল্টারটি মধ্যবর্তী সময়ে অতিরিক্ত খরচে পরিবর্তন করতে হতে পারে।
 ৫. যদি প্রবেশকৃত পানিতে লোহার পরিমাণ উচ্চ থাকে, কোম্পানির যোগান দেওয়া অয়রন রিমুভাল ফিল্টার অতিরিক্ত খরচে স্থাপন করার পরামর্শ দেয়া হলো।
- # পূর্ব ঘোষিত কোন বিজ্ঞপ্তি ছাড়াই প্রযুক্তিগত স্পেসিফিকেশন পরিবর্তন বা হতে পারে।

প্রচলিত প্রশ্নসমূহ

পিওরইট ম্যারিনা কীভাবে পানি বিশুদ্ধ করে?

১ম স্তর

i-সেডিমেন্ট ফিল্টার: ছোট ছোট এবং অমসূন অপরিষ্কার / ময়লা কণা অপসারণ করে এবং কার্বন ফিল্টারের আয়ু বৃদ্ধি করে।

২য় স্তর Pre-RO কার্বন ফিল্টার: ক্লোরিন এবং অপরিষ্কৃত জৈব, যেমন : ক্ষতিকারক কীটনাশক অপসারণ করে। এছাড়াও বাজে স্বাদ এবং দুর্গন্ধ, যা পানিতে থাকা জৈবিক যোগ থেকে তৈরি হয় তা পরিশোধন করে।

৩য় স্তর

i-সেডিমেন্ট ফিল্টার+: পানিতে অবশিষ্ট ছোট ছোট এবং অমসূন ময়লা কণা অপসারণ করে।

৪র্থ স্তর

RO মেমব্রেন: ভাইরাস, ব্যাকটেরিয়া, ক্ষতিকর রাসায়নিক পদার্থ এবং ভারী ধাতু অপসারণ করে যা বিভিন্ন পানিবাহিত রোগ যেমন: টাইফয়েড, জডিস, ডায়েরিয়া এর জন্য দায়ী।

৫ম স্তর

Post কার্বন ফিল্টার: এটি পলিশার হিসাবে কাজ করে এবং পরিশোধিত পানির স্বাদ বৃদ্ধি করে।

৬ষ্ঠ স্তর

মাইক্রোফিল্ট্রেশন ফিল্টার: মাইক্রোফিল্ট্রেশন মেমব্রেন Post RO এর পরবর্তী ধাপ, যা অতিরিক্ত ফিল্ট্রেশনের মাধ্যমে ব্যাকটেরিয়া এবং ভাইরাস হতে এক্সট্রা সেফ পানি নিশ্চিত করে।

৭ম স্তর

UV-LED: এটি একটি অতিরিক্ত স্তর, যা সম্পূর্ণ নিরাপদ পানি প্রদানের জন্য নিষ্ক্রিয় ৯৯.৯৯% ভাইরাস, ব্যাকটেরিয়া, ক্ষতিকর রাসায়নিক পদার্থ এবং ভারী ধাতু অপসারণ করে।

পিওরইট ম্যারিনা এর স্টোরেজ ক্ষমতা কত?

পিওরইট ম্যারিনা এর ৬ লিটার ধারণ ক্ষমতার একটি স্টোরেজ ট্যাংক রয়েছে। স্টোরেজ ট্যাংকটি সম্পূর্ণ স্বয়ংক্রিয় এবং আপনি যখন ট্যাংক থেকে পানি সরিয়ে নিবেন, পরিশোধন প্রক্রিয়াটি স্বয়ংক্রিয়ভাবে আবার শুরু হবে এবং স্টোরেজ ট্যাংকটি পুনরায় পূর্ণ করবে।

পিওরইট ম্যারিনা এ পানি বিশুদ্ধ করতে কত সময় লাগে?

পিওরইট ম্যারিনা মগটায় ২০ লিটার পর্যন্ত পানি পিউরিফাই করতে পারে। পিউরিফাই এর সময়কাল ফিল্টার লাইফ, ইনপুট পানির চাপ, টিডিএস এবং পানিতে উপস্থিত বিভিন্ন দূষণের উপর নির্ভরশীল।

পিওরইট ম্যারিনা কি আর্গেনিক, ফ্লোরাইড এবং নাইট্রেট দূর করে?

অন্যান্য আয়নের মতো, RO প্রযুক্তি ফ্লোরাইড এবং নাইট্রেট অপসারণ করতে পারে।

আমি কিভাবে নতুন জার্মকিল কিট (GKK) / সেডিমেন্ট ফিল্টার (SF) প্রতিস্থাপন করব?

আপনাকে পিওরইট কেয়ারলাইনে কল করতে হবে এবং জার্মকিল কিট (GKK) / সেডিমেন্ট ফিল্টার (SF) এর কথা বলতে হবে। কাস্টমার কেয়ার প্রতিনিধি আপনার বাসায় যাবে এবং জার্মকিল কিট (GKK) / সেডিমেন্ট ফিল্টার (SF) নুন্যতম খরচে প্রতিস্থাপন করে দিবে।

কত দিন পরপর জার্মকিল কিট (GKK) / সেডিমেন্ট ফিল্টার (SF) প্রতিস্থাপন করতে হবে?

ইনপুট ওয়াটার কোয়ালিটির উপর নির্ভর করে ইনস্টলেশন তারিখ থেকে আনুমানিক প্রতি ৯ বছর পরপর জার্মকিল কিট (GKK) / সেডিমেন্ট ফিল্টার (SF) পরিবর্তন করতে হবে। তবে যদি ইনপুট পানির গুণগত মান অনেক খারাপ হয়। কিংবা পানির চাপ কম থাকে তবে কিছু ফিল্টার ৯ বছরের আগেও পরিবর্তন করা লাগতে পারে যাকিনা ওয়ারেন্টিস আওতাভুক্ত নয়।

আমি কি পিউরিফায়ার থেকে পরিশোধনের প্রথম চক্রের পানি পান করতে পারবো?

না। নতুন পিওরইট পিউরিফায়ার ইন্সটলেশন এবং যখন জার্মকিল কিট (GKK) প্রতিস্থাপন করে স্টোরেজ ট্যাংকে প্রথম চক্রের পানি পূর্ণ করা হয়, তখন সেটা ফেলে দেয়ার পরামর্শ দেয়া হয়।

পিউরিফায়ারটি খুলে আমি নিজেই কি ঠিক করে নিতে পারবো?

নিজে নিজেই পিউরিফায়ারটি খুলে ঠিক করে নেওয়া উচিত নয়। যদি পিউরিফায়ারটিকে খুলে ঠিক করে নিতে হলে পিওরইট কেয়ারলাইনে কল করুন।

আমি কি রিজেক্ট -পানি ব্যবহার করতে পারি?

রিজেক্ট পানি মানুষ / পোষা প্রাণীর কোন রকম ব্যবহার (পান / রান্না) না করার পরামর্শ দেওয়া হয়। এটি হয়ত বাগানে বা মেঝে পরিষ্কারে ব্যবহার করা যেতে পারে।

পিউরিফায়ারের কোন অংশ যদি ভেঙে যায় তাহলে আমার কি করা উচিত?

অনুগ্রহ করে পিওরইট কেয়ারলাইনে কল করুন। আমাদের প্রতিনিধিরা আপনার বাসায় যাবে এবং যা মেরামত করা দরকার তা করবে। পরিদর্শনের জন্য একটা নুন্যতম খরচ দিতে হবে এবং প্রয়োজনীয় অংশ গুলো আপনাকে কিনতে হবে।

পিউরিফায়ারে যদি লিকেজ হয়ে যায় তাহলে আমার কি করা উচিত?

যদি আপনি পিউরিফায়ারে কোন লিকেজ খুঁজে পান তাহলে প্রথমে বল ভালভটি বন্ধ করুন এবং পাওয়ার সুইচটি বন্ধ করুন। পরীক্ষা করে দেখুন কোনো ফিটমেন্ট সমস্যা দৃশ্যমান রয়েছে কিনা, পিওরইট কেয়ার লাইনে কল করুন এবং একটি সার্ভিস রিকোয়েস্ট রেজিস্টার করুন।

পিওরইট ম্যারিনা এ জমাকৃত পানি কতদিন পর্যন্ত খাওয়া যায়?

জমাকৃত পানি আপনি ২দিন পর্যন্ত ব্যবহার করতে পারবেন। যদি ২ দিনের মধ্যে ব্যবহার করা না হয়, আমরা পরামর্শ দিই আপনি পানিটা ফেলে, পুনরায় পূর্ণ করুন এবং তারপর পান করুন।



পিওরইট কেয়ারলাইনে কল করুন

১ ৬ ৬ ২ ৭

bd.pureitwater.com

pureit

সহায়তার জন্য কল করুন

পিওরইটি কেয়ারলাইন

১৬৬২৭

bd.pureitwater.com

ফুটানো পানির থেকেও নিরাপদ



পিওরইট-এর পিউরিফায়ারসমূহ

pureit

সহায়তার জন্য কল করুন
পিওরইট কেয়ারলাইন
১৬৬২৭

bd.pureitwater.com

* ব্যবহার নির্দেশিকায় ব্যবহৃত ছবিগুলো উদাহরণ হিসেবে ব্যবহার করা হয়েছে এবং প্রকৃত পণ্যটি ছবি থেকে ভিন্ন হতে পারে।